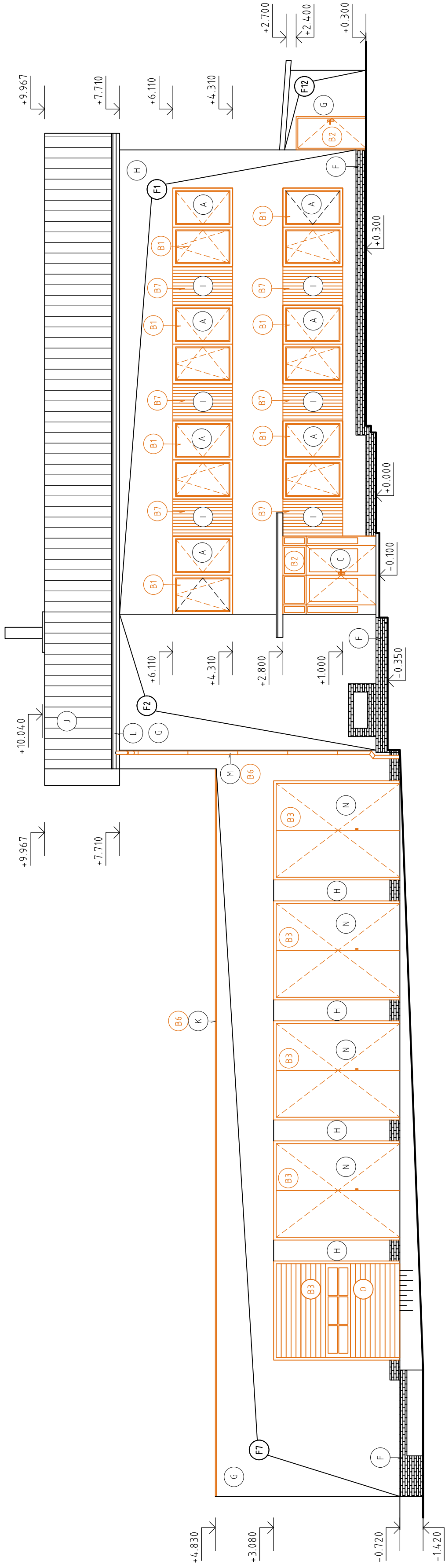


JUHOVÝCHODNÝ POHĽAD

PLOCHA FASÁDY F1 =	52,66 m²
PLOCHA FASÁDY F2 =	31,49 m²
PLOCHA FASÁDY F3 =	38,62 m²
PLOCHA FASÁDY F4 =	20,75 m²
PLOCHA FASÁDY F5 =	86,45 m²
PLOCHA FASÁDY F6 =	93,50 m²
PLOCHA FASÁDY F7 =	68,35 m²
PLOCHA FASÁDY F8 =	59,92 m²
PLOCHA FASÁDY F9 =	21,90 m²
PLOCHA FASÁDY F10 =	92,40 m²
PLOCHA FASÁDY F11 =	46,88 m²
PLOCHA FASÁDY F12 =	15,40 m²

SPOLU FASÁDA =	628,32 m²
PLOCHA SOKLA (TEHLÍČKY)=	42,00 m²
PLOCHA DREVENÉHO OBKLADU =	17,08 m²

SPOLU=	687,40 m²
--------	-----------



LEGENDA ZNAČIEK:

- (A) PLASTOVÉ OKNO- PLASTOVÝ RÁM, VONKAJŠIA POVRCHOVÁ ÚPRAVA BIELA, VNÚTORNÁ BIELA, SYSTÉMOVÉ KOVANIE, TEPELNOIZOLAČNÉ 2-SKLO, 4-16-4 mm, VRÁTANE VNÚTORNÉHO PLASTOVÉHO PARAPETU A VONKAJŠIEHO PARAPETU Z PLECHU
- (B) DREVENÉ OKNO- DREVENÝ RÁM, VONKAJŠIA POVRCHOVÁ ÚPRAVA HNEDÁ, VNÚTORNÁ HNEDÁ, SYSTÉMOVÉ KOVANIE, JEDNODUCHÉ ZASKLENIE, 4-16-4 mm, VRÁTANE VNÚTORNÉHO PLASTOVÉHO PARAPETU A VONKAJŠIEHO PARAPETU Z POZINKOVANÉHO PLECHU
- (C) PLASTOVÉ VONKAJŠIE DVERE- PLASTOVÝ RÁM, VONKAJŠIA POVRCHOVÁ ÚPRAVA BIELA, VNÚTORNÁ BIELA, SYSTÉMOVÉ KOVANIE, TEPELNOIZOLAČNÉ 2-SKLO, 4-16-4mm
- (D) OCELOVÉ VONKAJŠIE DVERE- OCELOVÝ RÁM, VONKAJŠIA POVRCHOVÁ ÚPRAVA SIVÁ, VNÚTORNÁ SIVÁ, SYSTÉMOVÉ KOVANIE
- (E) DREVENÉ VONKAJŠIE DVERE- OCELOVÝ RÁM, VONKAJŠIA POVRCHOVÁ ÚPRAVA HNEDÁ, VNÚTORNÁ HNEDÁ, SYSTÉMOVÉ KOVANIE
- (F) SOKEL Z KERAMICKÉHO OBKLADU, POVRCHOVÁ ÚPRAVA ČERVENÁ
- (G) VONKAJŠIA OMIETKA+ OCHRANNÝ NÁTER- BRIZOLIT, POVRCHOVÁ ÚPRAVA BIELA
- (H) VONKAJŠIA OMIETKA+ OCHRANNÝ NÁTER- BRIZOLIT, POVRCHOVÁ ÚPRAVA KRÉMOVÁ
- (I) VONKAJŠÍ DREVENÝ OBKLAD, POVRCHOVÁ ÚPRAVA HNEDÁ
- (J) STREŠNÁ KRYTINA, FALCOVANÝ PLECH, POVRCHOVÁ ÚPRAVA SIVÁ
- (K) OPLECHOVANIE ATIKY, POZINKOVANÝ PLECH HR. 0,7 mm, POVRCHOVÁ ÚPRAVA SIVÁ
- (L) VONKAJŠIA DAŽDOVÁ KANALIZÁCIA, DAŽDOVÝ ŽLAB R.Š. 330 mm, POZINKOVANÝ PLECH HR. 0,7 mm, POVRCHOVÁ ÚPRAVA SIVÁ

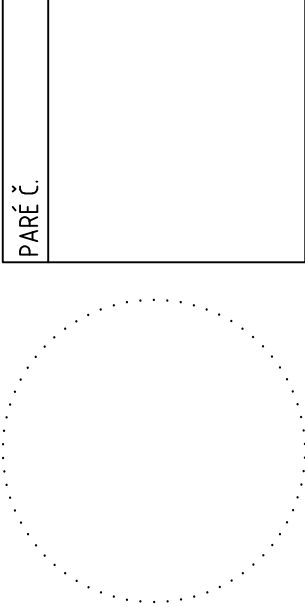
- (M) ODPADOVÉ POTRUBIE VONKAJŠEJ DAŽDOVEJ KANALIZÁCIE, POZINKOVANÝ PLECH HR. 0,7 mm, DAŽDOVÝ ZVOD DN 100, POVRCHOVÁ ÚPRAVA SIVÁ
- (N) VONKAJŠIA OCELOVÁ GARÁŽOVÁ BRÁNA, POVRCHOVÁ ÚPRAVA SIVÁ
- (O) VONKAJŠIA PLASTOVÁ SEKČNÁ BRÁNA, POVRCHOVÁ ÚPRAVA SIVÁ

LEGENDA BÚRACÍCH PRÁČ:

- (B1) BÚRACIE PRÁČE- DEMONTÁŽ OTVOROVÝCH KONŠTRUKCIÍ- OKIEN, VRÁTANE VONKAJŠÍCH A VNÚTORNÝCH PARAPETOV
- (B2) BÚRACIE PRÁČE- DEMONTÁŽ OTVOROVÝCH KONŠTRUKCIÍ - EXTERIÉROVÉ DVERE
- (B3) BÚRACIE PRÁČE- DEMONTÁŽ OTVOROVÝCH KONŠTRUKCIÍ - GARÁŽOVÉ BRÁNY
- (B4) BÚRACIE PRÁČE- DEMONTÁŽ SVIETIDIEL
- (B5) BÚRACIE PRÁČE- DEMONTÁŽ VYKUROVACÍCH TELIES
- (B6) BÚRACIE PRÁČE- DEMONTÁŽ VŠETKYCH VYZNAČENÝCH KLAMPIARSKYCH KONŠTRUKCIÍ
- (B7) BÚRACIE PRÁČE- DEMONTÁŽ DREVENÉHO FASÁDNEHO OBKLADU

0,000=ÚROVEŇ PODLAHY 1NP ADMINISTRATÍVNEJ ČASTI = 579,400 m.n.m.

ZODP. PROJEKTANT:	HL. INŽINIER PROJEKTU:	VYPRACOVAL:	STUPEŇ:	Sľavebné povolenie
Ing. arch. Tomáš Sobota	Ing. Ján Laššák	Ing. Ján Laššák Ing. Ján Srogončík Lukáš Brisuda		
INVESTOR: Mesto Kremnica, Štefánikovo nám. 1/1, 967 01 Kremnica			PROFESIA:	Architektúra
MIESTO STAVBY: k.ú. Kremnica, parcelné číslo : C-KN 168/1			DÁTUM:	07/2021
NÁZOV STAVBY: Zníženie energetickej náročnosti administratívnej budovy technických služieb			REVÍZIA:	
STAVEBNÝ OBJEKT: SO 01			Č. ZÁK.:	
OBSAH VÝKRESU:			FORMÁT:	3x44
JUHOVÝCHODNÝ POHĽAD – BÚRACIE PRÁČE			MIERKA:	1:100
			08	



PARÉ Č.